



ПТИЦИ



ПОЛЕТИ С НАС!- ПТИЦИ В ПРИРОДОНАУЧНИЯ МУЗЕЙ

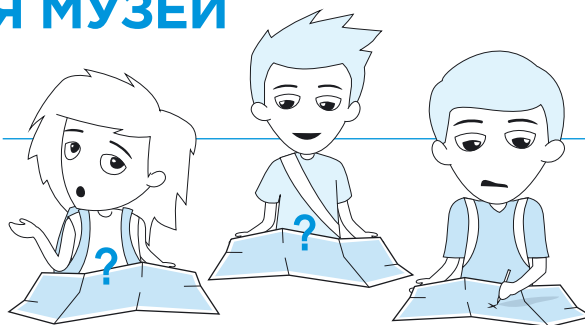


ПТИЦИ

Индивидуална надпревара

1. Вземете от учителя си по една карта на изложбата на птици за всеки ученик.

Опитайте се да намерите отговорите на следните въпроси в изложбата.



Означете с X мястото, където сте ги намерили на картата си.

! Забележка:
Не забравяйте, че винаги можете да поискате помощ от екскурзовода на музея, ако не можете да намерите отговорите сами.

1

Как се нарича птицата от изложбата с най-голям размах на крилата?

2

Как се нарича най-бързата птица?

3

Кои видове птици са защитени в България?

4

Коя е вероятно най-добре познатата птица в изложбата?

5

Коя птица образува най-големите ята познати в птичето царство?

6

Коя птица е смятана за една от най-интелегентните на света?

ГОТОВИ...

НА СТАРТА...

...ЛЕТИ

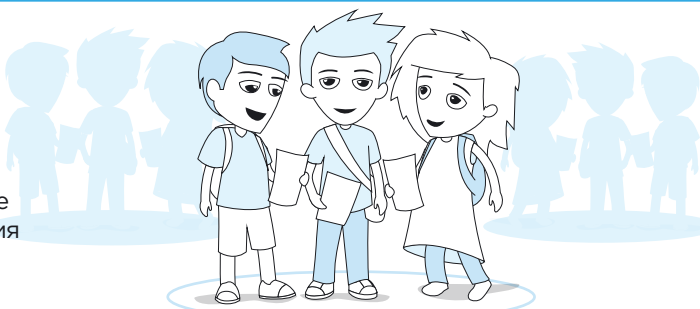
Когато сте готови се върнете при учителя си, за да сверите отговорите си и да продължите в следващия етап.

7

Кои два вида птици създават двойка с партньора си за цял живот?

Отборна надпревара

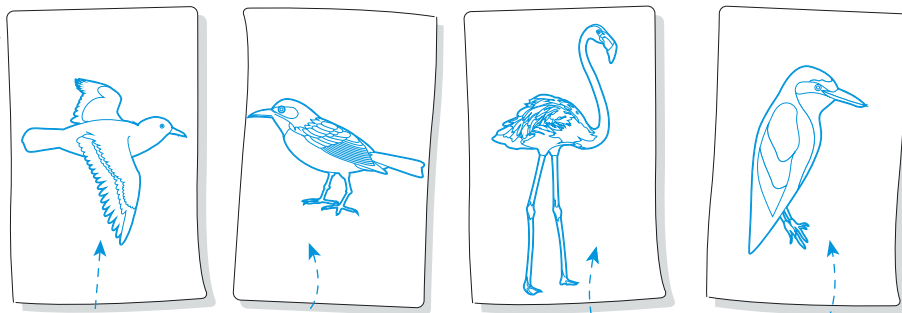
2. Работете в групи по трима. Вземете от вашия учител работните листа „Наблюдател на птици“- А, Б и В, по един за всеки ученик в отбора. Задачата на вашия отбор сега е да намери ключова информация за птиците в изложбата преди другите отбори.



! Подсказка
Ако сте готови преди вашите съотборници, помогнете им да намерят липсващата информация.

Познай правилното име!

3. Вземете от учителя си ламинираните снимки на птици и етикетчетата с имената им. Разположете ги на пода пред вас и за всяка птица намерете името, което ѝ съответства.



! Подсказка
Ако не сте сигурни, дайте снимката на един от съотборниците си и го изпратете да провери името в изложбата.



Допълнителна задача - наблюдение на птици

Излезте в градината на музея, използвайки знанията си, разберете колко вида птици можете да видите и да разпознаете.



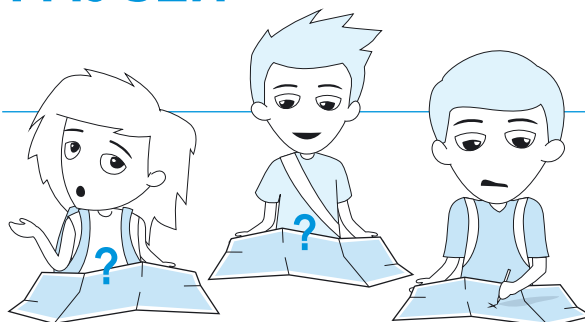
ПОЛЕТИ С НАС!- ПТИЦИ В ПРИРОДОНАУЧНИЯ МУЗЕЙ



ПТИЦИ

Индивидуална надпревара

- 1 Дайте та всеки от учениците си по една карта на изложбата на птици за индивидуалната надпревара. Кажете им да отговорят на въпросите, колкото могат по-бързо и да отбележат с X мястото, където са намерили отговора.



! Забележка:
Помогнете им или помолете екскурзовода на музея, ако е необходимо.

- 1 Как се нарича птицата от изложбата с най-голям размах на крилата?
- 2 Как се нарича най-бързата птица?
- 3 Кои видове птици са защитени в България?
- 4 Коя е вероятно най-добре познатата птица в изложбата?
- 5 Коя птица образува най-големите ята познати в птичето царство?
- 6 Коя птица е смятана за една от най-интелегентните на света?
- 7 Кои два вида птици създават двойка с партньора си за цял живот?

ГОТОВИ...

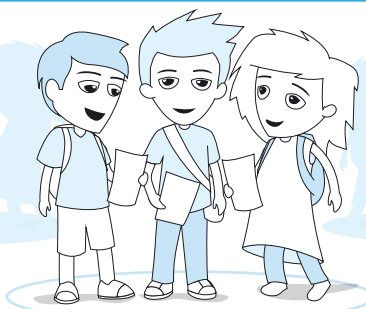
НА СТАРТА...

...ЛЕТИ

Сверете отговорите им, когато се върнат при вас.

Отборна надпревара

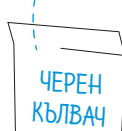
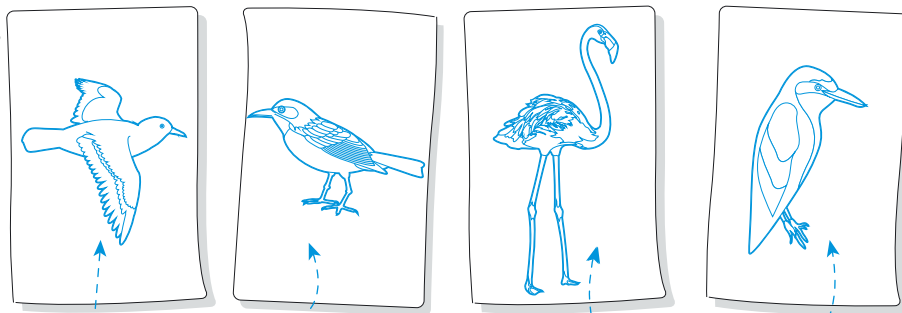
- 2 Разпределете учениците в работни групи по трима. Дайте им работните листа „Наблюдател на птици“- А, Б и В, по един за всеки ученик в отбора. Инструктирайте отборите да намерят ключова информация за птиците в изложбата и да се опитат да го направят преди другите отбори да са свършили.



! Забележка:
Когато всички “изследователи” се завърнат с попълнени работни листа, проверете отговорите, като поискате от учениците да направят описания на птиците.

Познай правилното име!

- 3 Дайте на отборите ламинираните снимки на птици и етикетчетата с имената им. Нека ги разположат на пода и за всяка птица да намерят името, което ѝ съответства.



! Подсказка
Кажете им, че ако не са сигурни за някое име, могат да дадат снимката на един от съотборниците си и да го изпратят да провери името в изложбата.



Допълнителна задача - наблюдение на птици

Като допълнителна задача, можете да излезте в градината на музея, където използвайки знанията си, учениците могат да проверят колко вида птици ще видят и разпознаят.





Наблюдател на птици лист **A**

Разгледайте изложбата. Намерете ключовата информация за птиците и я запишете в работния си лист.

Име	Скален орел
Размер	
Храна	
Цветове/ окраска	
Къде се среща	
Друга информация	

Име	Белоглав лешояд
Размер	
Храна	
Цветове/ окраска	
Къде се среща	
Друга информация	

Име	Сокол скитник
Размер	
Храна	
Цветове/ окраска	
Къде се среща	
Друга информация	

Име	Черен кълвач
Размер	
Храна	
Цветове/ окраска	
Къде се среща	
Друга информация	

Име	Голям синигер
Размер	
Храна	
Цветове/ окраска	
Къде се среща	
Друга информация	

Име	Чавка
Размер	
Храна	
Цветове/ окраска	
Къде се среща	
Друга информация	



Наблюдател на птици лист Б

Разгледайте изложбата. Намерете ключовата информация за птиците и я запишете в работния си лист.

Име	Домашно врабче
Размер	
Храна	
Цветове/ окраска	
Къде се среща	
Друга информация	

Име	Скорец
Размер	
Храна	
Цветове/ окраска	
Къде се среща	
Друга информация	

Име	Ням лебед
Размер	
Храна	
Цветове/ окраска	
Къде се среща	
Друга информация	

Име	Щиглец
Размер	
Храна	
Цветове/ окраска	
Къде се среща	
Друга информация	

Име	Гарван гробар
Размер	
Храна	
Цветове/ окраска	
Къде се среща	
Друга информация	

Име	Кокилобегач
Размер	
Храна	
Цветове/ окраска	
Къде се среща	
Друга информация	



Наблюдател на птици лист В

Разгледайте изложбата. Намерете ключовата информация за птиците и я запишете в работния си лист.

Име	Синявица
Размер	
Храна	
Цветове/ окраска	
Къде се среща	
Друга информация	

Име	Розов скорец
Размер	
Храна	
Цветове/ окраска	
Къде се среща	
Друга информация	

Име	Фламинго
Размер	
Храна	
Цветове/ окраска	
Къде се среща	
Друга информация	

Име	Поен дрозд
Размер	
Храна	
Цветове/ окраска	
Къде се среща	
Друга информация	

Име	Пъстър скален дрозд
Размер	
Храна	
Цветове/ окраска	
Къде се среща	
Друга информация	

Име	Червенушка
Размер	
Храна	
Цветове/ окраска	
Къде се среща	
Друга информация	



Наблюдател на птици лист **A**

Разгледайте изложбата. Намерете ключовата информация за птиците и я запишете в работния си лист.

Име	Скален орел
Размер	Размахът на крилата може да достигне 2,30 метра.
Храна	костенурки, мърша, зайци, млади лисици, диви котки, гъски.
Цветове/ окраска	Тъмно кафяво оперение с жълтени-каво-кафяво или бледо ръждиво-кафяво.
Къде се среща	Скалисти райони.
Друга информация	Гнезди веднъж годишно.

Име	Белоглав лешояд
Размер	Размахът на крилата достига 2,80 метра.
Храна	Мърша.
Цветове/ окраска	Оперението светло до бежово-кафяво.
Къде се среща	Основна популация при град Маджарово.
Друга информация	Образува колонии.

Име	Сокол скитник
Размер	Размахът на крилата може да достигне до 1,20 м.
Храна	Птици, които лови в открито небе.
Цветове/ окраска	Металиково-сив гръб с бели напречно раирани гърди.
Къде се среща	Скалисти райони.
Друга информация	Най-бързото животно, със скорост над 320 км/ч.

Име	Черен кълвач
Размер	Размахът на крилата достига до 88 см.
Храна	Мравки и ларви на различни бръмбари.
Цветове/ окраска	Цялостното оперение черно с изцяло червено теме.
Къде се среща	Паркове и гори.
Друга информация	Гнезди в хралупи, отчупва големи парчета дървесина.

Име	Голям синигер
Размер	Дребен вид.
Храна	Растителна храна и насекоми.
Цветове/ окраска	Корема жълт с черна ивица. Гърба синкаво зеленееш. Темето черно с характерни бели "бузи".
Къде се среща	Широко разпространен в паркове и междублокови пространства.
Друга информация	Гнезди в кухни и дупки.

Име	Чавка
Размер	Сравнително дребна.
Храна	Всеяден вид.
Цветове/ окраска	Красиви сини очи и сива глава, черно теме и сив тил.
Къде се среща	Среща се в по-големите градове в страната.
Друга информация	Образува не големи гнездови колонии.

Наблюдател на птици лист **Б**

Разгледайте изложбата. Намерете ключовата информация за птиците и я запишете в работния си лист.

Име	Домашно врабче
Размер	Дребно, около 10 см.
Храна	Семена.
Цветове/ окраска	Корема сив, при мъжките с кафява гушка. Крилата с кафяво и черно.
Къде се среща	Градове и села из цялата страна.
Друга информация	През есетна се събира на ята, през зимата образува гнездови колонии.

Име	Скорец
Размер	Сравнително дребен.
Храна	Животинска и растителна храна.
Цветове/ окраска	Основно черно оперение с малки бели точки. Металиково сини, зелени и виолетови отблясъци.
Къде се среща	Много широко разпространен и масов вид.
Друга информация	През зимата образува едни от най-големите ята, познати в птичето царство, с характерна форма.

Име	Ням лебед
Размер	Много едра, размах на крилете до 2 м.
Храна	Растения.
Цветове/ окраска	Снежнo бяло оперение.
Къде се среща	Основно водоеми в равнините.
Друга информация	Двойките остават заедно до края на живота на птиците.

Име	Щиглец
Размер	Дребен вид.
Храна	Храни се с растителна храна, малките изхранва и с животинска.
Цветове/ окраска	Характерно червено лице значително разпространен вид.
Къде се среща	Може да се види във всеки парк.
Друга информация	Мелодична, сравнително монотонна песен, през зимата образува многочислени ята, през размножителния сезон е териториален вид, не образува гнездови колонии.

Име	Гарван гробар
Размер	Най-едрата вранова птица, 130 см размах на крилете.
Храна	Всеяден.
Цветове/ окраска	Металиково-виолетово, черно оперение.
Къде се среща	Широко разпространен.
Друга информация	Една от най-интелигентните птици в света, през есента образува ята, териториален вид, гнезди по двойки, които са моногамни.

Име	Кокилобегач
Размер	Сравнително едър дъждосвирец.
Храна	Храни се с дребни безгръбначни и попови лъжички.
Цветове/ окраска	Гърба черен, корема бял.
Къде се среща	Среща се по Дуранкулак, Шабленска тузла, Варненско и Атанасовско езеро, и др. Обитава блата, мочурища, крайбрежни бракични и солени лагуни.
Друга информация	Събира храната си от пясъка или я лови в плитчините. Защитен вид, включен в Червената книга на застрашените видове.



Наблюдател на птици лист **В**

Разгледайте изложбата. Намерете ключовата информация за птиците и я запишете в работния си лист.

Име	Синявица
Размер	Сравнително едра.
Храна	Храни се с насекоми, дребни бозайници и влечуги.
Цветове/ окраска	Основно синьо оперение, гърба червеникаво кафяв.
Къде се среща	Среща се в голяма част от страната. Обитава равнини и хълмисти терени с единични стари дървета.
Друга информация	Гласът и е грачене, подобно на врана. Гнезди в дупки по дърветата, или в земята. Защитен вид, в Червената книга на застрашените видове.

Име	Розов скорец
Размер	Сравнително дребен.
Храна	Храни се с безгръбначни и плодове.
Цветове/ окраска	Основното оперение - розово, крилата, опашката и главата - черни.
Къде се среща	Среща се основно в източна България. Обитава скалисти брегове и кариери.
Друга информация	Живее в многобройни колонии, достигащи хиляди. И двамата родители мътят около 4-6 яйца със син цвят. Малките започват да летят на 24 дни.

Име	Фламинго
Размер	Едър вид.
Храна	Храни се с планктон, миди, скарриди, ларви на насекоми.
Цветове/ окраска	Бял до розов.
Къде се среща	Среща се основно по черноморието. Обитава морски лагуни, солени езера.
Друга информация	Моногамно животно, живее в големи колонии. Гнездото му представлява конусообразен хълм от глина и тиня. Живее до над 30 години.

Име	Поен дрозд
Размер	Сравнително едър вид.
Храна	Храни се с безгръбначни, насекоми, червеи, охлювчета.
Цветове/ окраска	Гърба сивкав, корема пъстър.
Къде се среща	Широко разпространен в страната. Обитава почти всички по-големи паркове в градовете.
Друга информация	Понякога чупи черупките на охлювите, удряйки ги в камъни. Живее самостоятелно, оформя двойки само през размножителния период. Един от най-добрите певци от българските птици.

Име	Пъстър скален дрозд
Размер	Сравнително дребен.
Храна	Насекоми и плодове.
Цветове/ окраска	Опашката и корема ръждиви, кръста бял, главата синя.
Къде се среща	Скалисти райони.
Друга информация	Гнезди в скални ниши. Мъжките птици пеят много мелодично и звучно. През лятото мигрира от Африка.

Име	Червенушка
Размер	Сравнително дребна.
Храна	Плодчета, пъпки и семена.
Цветове/ окраска	Червени гърди с черно теме при мъжките, женските с кафяв корем.
Къде се среща	Планински и предпланински райони.
Друга информация	Моногамна птица, гнезди веднъж годишно. Има приятна и мелодична песен. Застрашен вид в България.



ПТИЦИ

